

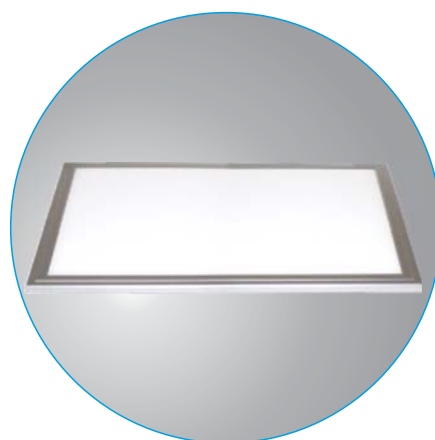
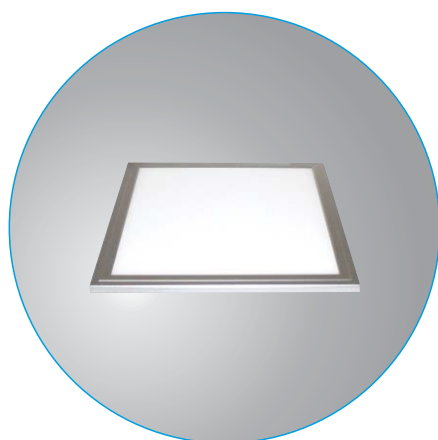
# 面板灯 系列

10W~60W



## ■ 特点

- LED面板灯设计灵活
- LED面板灯照度高
- LED面板灯发热少
- LED面板灯寿命长
- LED面板灯灯变化方式多样
- LED面板灯灯抗振力强
- LED面板灯控制能力强
- LED面板灯耗电低
- 质保：5年



# 面板灯 系列

10W~60W

## 产品规格

|        |  |  |
|--------|---|---|
| 功率     | 10W   | 40W   |
| 认证     | /   |   |
| 输入电压   | AC 100~277 V  | AC 100~277 V  |
| 电源     | 明纬  | 明纬  |
| 芯片     | 飞利浦流明   | 飞利浦流明   |
| 功率因素   | ≥0.5  | ≥0.5  |
| 光效     | 80lm/W  | 80lm/W  |
| 光通量    | 800 lm  | 3,200 lm  |
| 显色指数   | ≥80   | ≥80   |
| 光通量维持率 | L70>150,000 小时  | L70>150,000 小时  |
| 色温     | 3000K/4000K/6000K   | 3000K/4000K/6000K   |
| 发光角度   | Total Optics<br>120°  | Total Optics<br>120°  |
| IP防护等级 | IP66  | IP66  |
| 工作温度   | -30 to 40°C (-22 to 104°F)  | -30 to 40°C (-22 to 104°F)  |
| 产品尺寸   | 295x295mm   | 595x595mm   |
| 净重     | 2.0 kg  | 3.2 kg  |

# 面板灯 系列

10W~60W

## ■ 产品规格

|        |  |  |
|--------|---|---|
| 功率     | 48W   | 60W   |
| 认证     | /   |   |
| 输入电压   | AC 100~277 V  | AC 100~277 V  |
| 电源     | 明纬  | 明纬  |
| 芯片     | 飞利浦流明   | 飞利浦流明   |
| 功率因素   | ≥0.5  | ≥0.5  |
| 光效     | 80lm/W  | 80lm/W  |
| 光通量    | 3,840 lm  | 4,800 lm  |
| 显色指数   | ≥80   | ≥80   |
| 光通量维持率 | L70>150,000 小时  | L70>150,000 小时  |
| 色温     | 3000K/4000K/6000K   | 3000K/4000K/6000K   |
| 发光角度   | Total Optics<br>120°  | Total Optics<br>120°  |
| IP防护等级 | IP66  | IP66  |
| 工作温度   | -30 to 40°C (-22 to 104°F)  | -30 to 40°C (-22 to 104°F)  |
| 产品尺寸   | 295x1195mm  | 595x1195mm  |
| 净重     | 4.5 kg  | 5.6 kg  |