

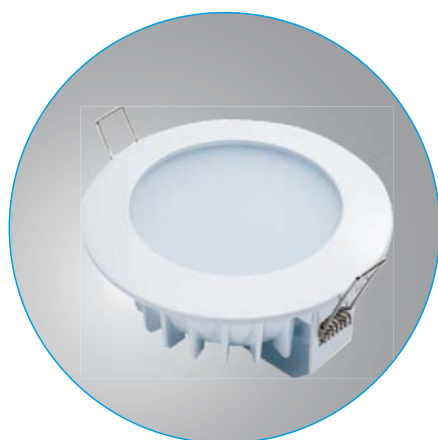
筒灯 系列

9W~35W



■ 特点


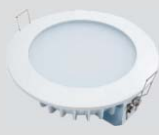

- 筒灯具有很好的反射效果。
- 筒灯发出的光非常的紧凑，并且它的光通量非常的高。
- 筒灯的安装使用很方便。
- 筒灯的灯管的选择面很方便，广泛。
- 筒灯适用场所：大型办公室、会议室、百货商场及专卖店、实验室，机场及其一些民用居室。
- 质保：5年。



筒灯 系列

9W~35W

产品规格

			
功率	9W	15W	18W
认证	/		
输入电压	AC 100~277 V	AC 100~277 V	AC 100~277 V
电源	明纬	明纬	明纬
芯片	2835晶元芯片	2835晶元芯片	2835晶元芯片
功率因素	≥0.5	≥0.5	≥0.5
光效	77 lm/W	80 lm/W	77 lm/W
光通量	700 lm	1,200 lm	1,400 lm
显色指数	≥80	≥80	≥80
光通量维持率	L70>150,000 小时	L70>150,000 小时	L70>150,000 小时
色温	3000K/4000K/6000K	3000K/4000K/6000K	3000K/4000K/6000K
发光角度	Total 2 Optics 90°, 120°	Total 2 Optics 90°, 120°	Total 2 Optics 90°, 120°
IP防护等级	IP66	IP66	IP66
工作温度	-30 to 40°C (-22 to 104°F)	-30 to 40°C (-22 to 104°F)	-30 to 40°C (-22 to 104°F)
产品尺寸	140x70x120mm	180x70x120mm	180x70x120mm
净重	1.5 kg	1.6 kg	1.7 kg

筒灯 系列

9W~35W

产品规格

		
功率	25W	35W
认证	/	
输入电压	AC 100~277 V	AC 100~277 V
电源	明纬	明纬
芯片	2835晶元芯片	2835晶元芯片
功率因素	≥0.5	≥0.5
光效	75lm/W	75lm/W
光通量	1,875 lm	2,625 lm
显色指数	≥80	≥80
光通量维持率	L70>150,000 小时	L70>150,000 小时
色温	3000K/4000K/6000K	3000K/4000K/6000K
发光角度	Total 2 Optics 90°, 120°	Total 2 Optics 90°, 120°
IP防护等级	IP66	IP66
工作温度	-30 to 40°C (-22 to 104°F)	-30 to 40°C (-22 to 104°F)
产品尺寸	230x70x120mm	230x70x120mm
净重	1.8 kg	2.0 kg