

朗锐™系列 线条形工矿灯

140LPW / 50W~200W / 45°C/113°F

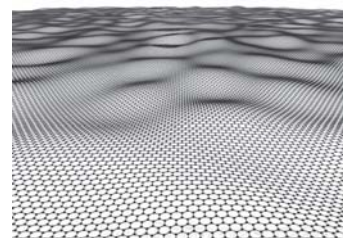


■ 特点

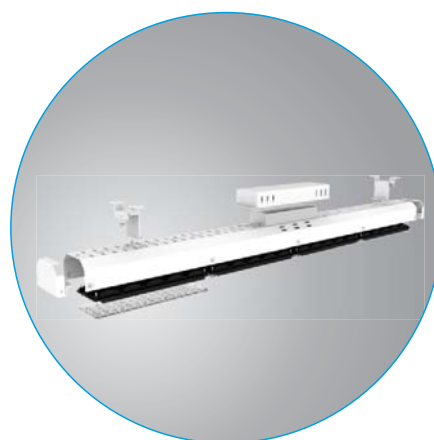
- 系统光效140 lm/W
- 灵活的模块化设计
- 多种光学镜头可供选择
- 易于安装和维护
- 等级IP66
- 五年保修
- 认证: cETLus, DLC Premium, CE, RoHS, CB, SAA



石墨烯散热器



波纹石墨烯片的艺术印象



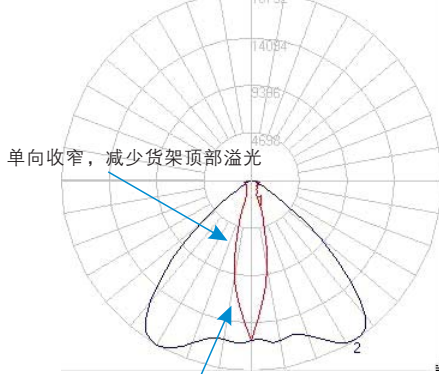
朗锐™系列 线条形工矿灯

140LPW / 50W~200W / 45°C/113°F

光分布曲线对比：100W 灯具

1) E-Lite 专业设计工矿灯

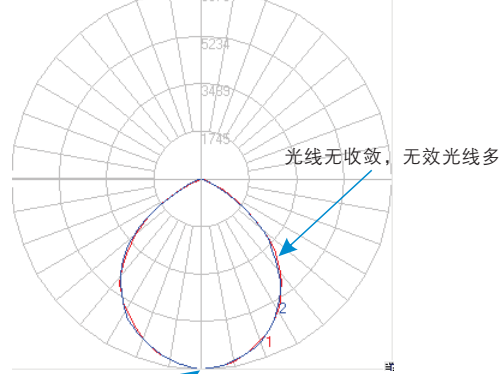
长条光斑设计，完美契合高货架仓库照明



尖锥配光，使货架面照度均匀，底部照度更高

2) 传统工矿灯

普通仓库照明灯具，光斑契合度差



同功率下，小角度光强低，底部货架照度差

照明效果对比

——侧面图

1) E-Lite 30×100° 线型工矿灯

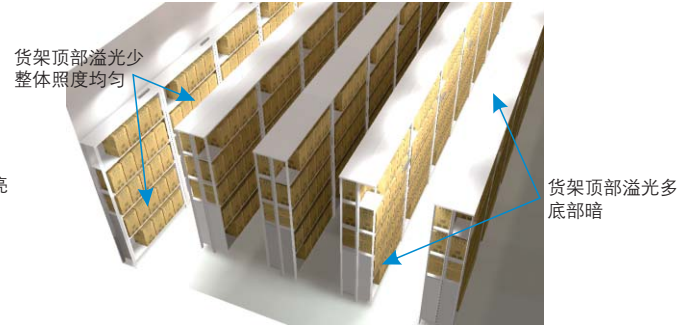
2) 传统 90° 工矿灯



——顶视图

1) E-Lite 30×100° 线型工矿灯

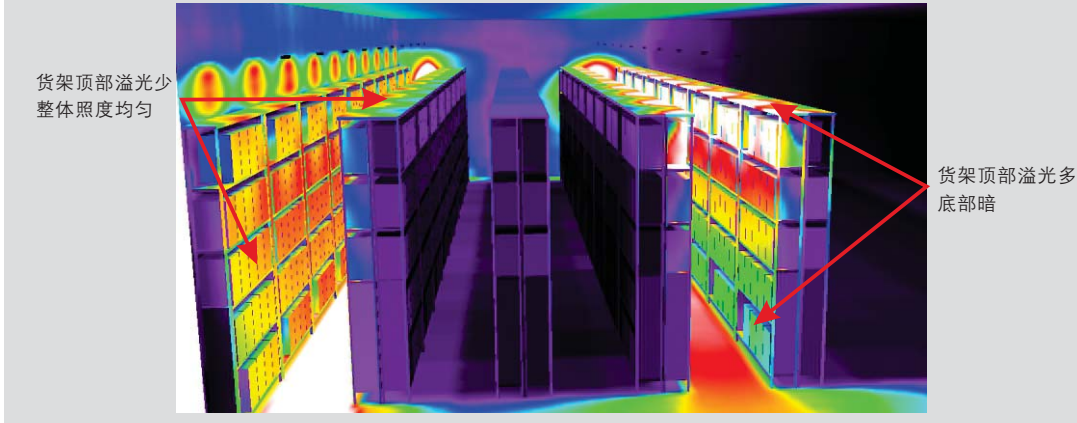
2) 传统 90° 工矿灯



照明伪色图对比

1) E-Lite 30×100° 线型工矿灯

2) 传统 90° 工矿灯



朗锐™系列 线条形工矿灯

140LPW / 50W~200W / 45°C/113°F

产品规格

| |  |  |
|--------|---|---|
| 功率 | 50W | 100W |
| 认证 | cETLus DLC Premium | CE RoHS SAA |
| 输入电压 | AC 100~277 V / AC 220~480 V | AC 100~277 V / AC 220~480 V |
| 电源 | 易明 / 崧盛 | 易明 / 崧盛 |
| 芯片 | 飞利浦照明 / 科瑞 | 飞利浦照明 / 科瑞 |
| 功率因素 | ≥0.95 | ≥0.95 |
| 光效 | 135 lm/W | 145 lm/W |
| 光通量 | 6,750 lm | 14,500 lm |
| 显色指数 | ≥70 | ≥70 |
| 光通量维持率 | L70>100,000 小时 | L70>100,000 小时 |
| 色温 | 4500~5500K (2500~5500K 可选) | 4500~5500K (2500~5500K 可选) |
| 发光角度 | Total 8 Optics 30×100°, 60×100° 20°, 30°, 50°, 90°, 110°, 150° | Total 8 Optics 30×100°, 60×100° 20°, 30°, 50°, 90°, 110°, 150° |
| IP防护等级 | IP66 | IP66 |
| 工作温度 | -30 to 45°C (-22 to 113°F) | -30 to 45°C (-22 to 113°F) |
| 产品尺寸 | 329x103x96mm | 623x103x96mm |
| 净重 | 2.0 kg | 3.2 kg |

朗锐™系列 线条形工矿灯

140LPW / 50W~200W / 45°C/113°F

产品规格

| |  |  |
|--------|---|---|
| 功率 | 150W | 200W |
| 认证 | cETLus DLC Premium | CE RoHS SAA |
| 输入电压 | AC 100~277 V / AC 220~480 V | AC 100~277 V / AC 220~480 V |
| 电源 | 易明 / 崧盛 | 易明 / 崧盛 |
| 芯片 | 飞利浦照明 / 科瑞 | 飞利浦照明 / 科瑞 |
| 功率因素 | ≥0.95 | ≥0.95 |
| 光效 | 145 lm/W | 145 lm/W |
| 光通量 | 21,750 lm | 29,000 lm |
| 显色指数 | ≥70 | ≥70 |
| 光通量维持率 | L70>100,000 小时 | L70>100,000 小时 |
| 色温 | 4500~5500K (2500~5500K 可选) | 4500~5500K (2500~5500K 可选) |
| 发光角度 | Total 8 Optics 30×100°, 60×100° 20°, 30°, 50°, 90°, 110°, 150° | Total 8 Optics 30×100°, 60×100° 20°, 30°, 50°, 90°, 110°, 150° |
| IP防护等级 | IP66 | IP66 |
| 工作温度 | -30 to 45°C (-22 to 113°F) | -30 to 45°C (-22 to 113°F) |
| 产品尺寸 | 917x103x96mm | 1211x103x96mm |
| 净重 | 4.7 kg | 6.1 kg |